

Rekonstrukce kanalizace v ul. Dostihová, Slušovice

SCHÉMA 3 - POSUVNÉ PRACOVNÍ MÍSTO V PŘÍPADĚ PROVEDENÍ PRACÍ U VJEZDŮ NA PARKOVACÍ PLOCHY
- vždy bude zachován minimálně jeden vjezd

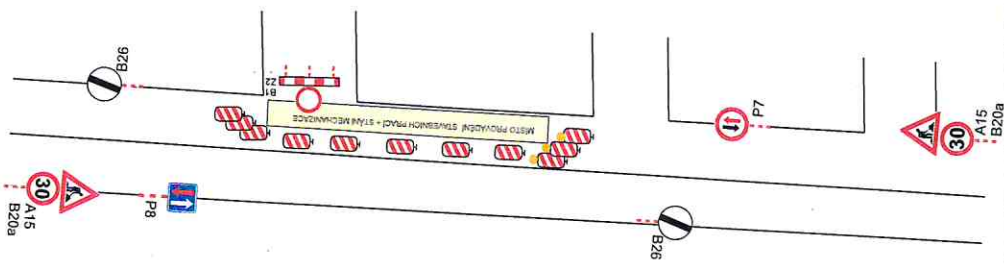


SCHÉMA 1 - POSUVNÉ PRACOVNÍ MÍSTO V PŘÍPADĚ PODELNÉHO VÝKOPU - v případě nutnosti budou užity přejezdové plechy.

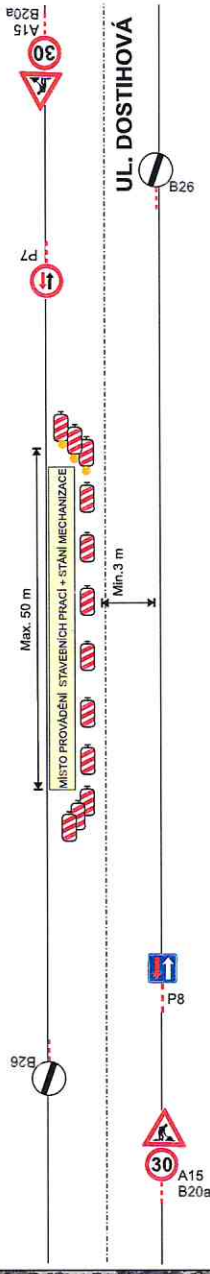
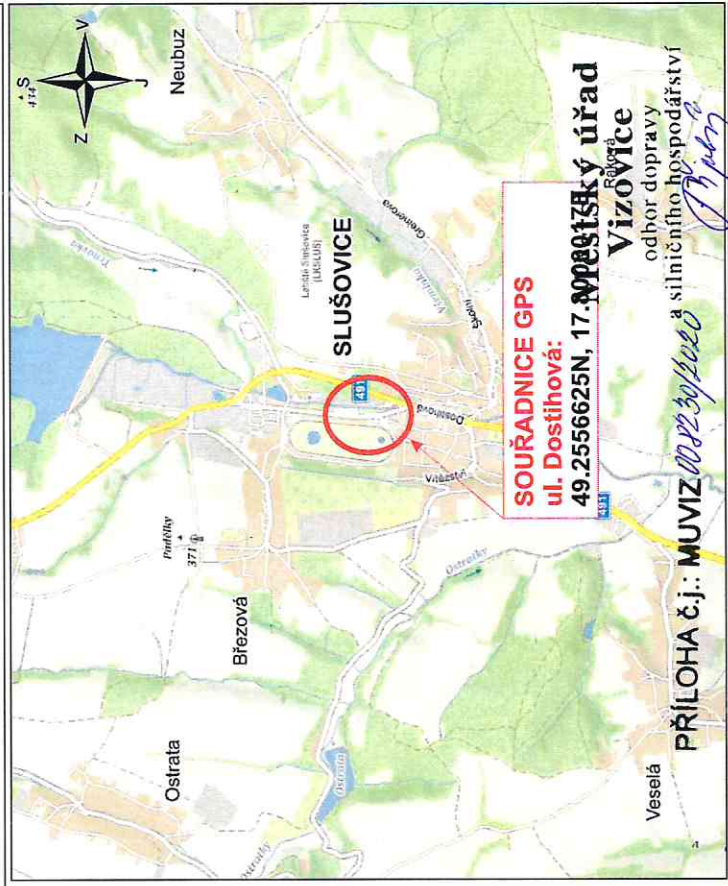
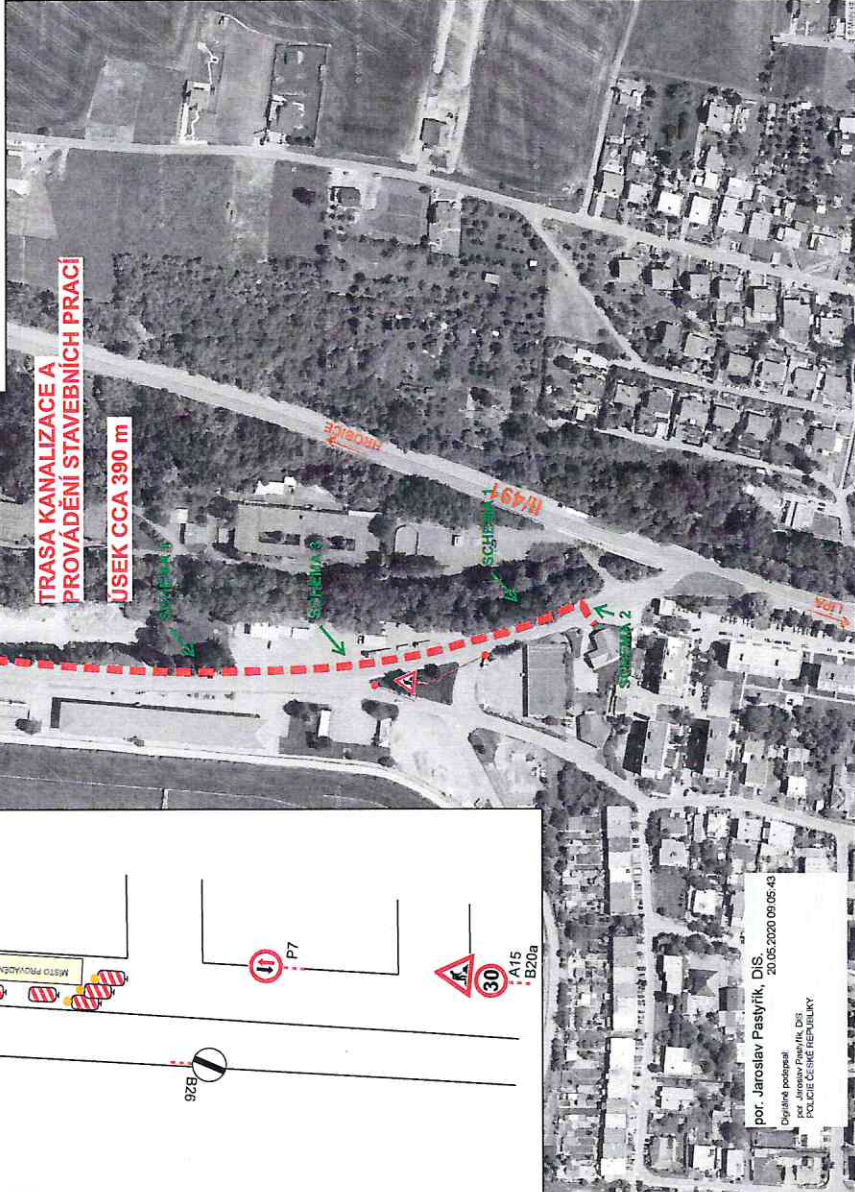
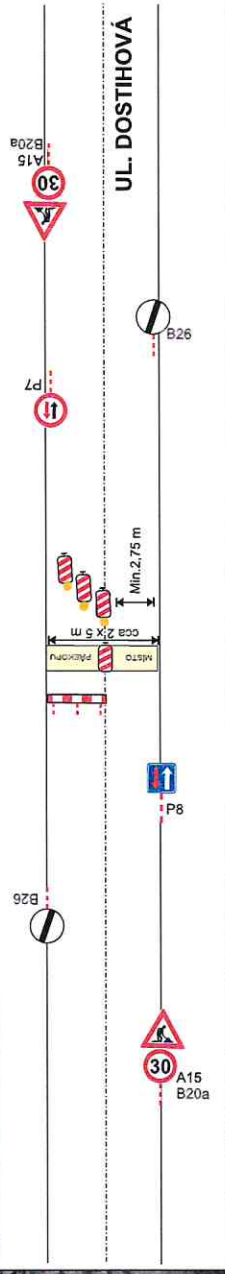


SCHÉMA 2 - POSUVNÉ PRACOVNÍ MÍSTO V PŘÍPADĚ PŘEKOPU - překop bude prováděn po polovinách, v případě nutnosti budou užity přejezdové plechy
Schéma bude užito i zrcadlově.



SOUŘADNICE GPS
ul. Dostihová:
49.2556625N, 17.0089137E

**Ředitelství
Vizovice**
odbor dopravy
a silničního hospodářství

PŘÍLOHA č.j.: MUVIZ/0022/30/2020

DZ bude umístěno dle Tř66 - Zásady pro označování pracovních míst na pozemních komunikacích.

Stávající trvalé DZ, které bude v rozporu s přechodnou úpravou silničního provozu, bude dočasně překryto nebo přeskřtnuto.

VYPRACOVATEL: ODDĚLENÍ ŽILNÍHO ÚDRŽENÍ		OSLOVENÍ: MÍSTNÍ ÚŘEDNÍK	ICD: 031.83.936
PROJEKTANT: M. JAROSLAV PASTÝŘEK	PROJEKTANT: M. JAROSLAV PASTÝŘEK	PROJEKTANT: M. JAROSLAV PASTÝŘEK	PROJEKTANT: M. JAROSLAV PASTÝŘEK
PROJEKTANT: M. JAROSLAV PASTÝŘEK	PROJEKTANT: M. JAROSLAV PASTÝŘEK	PROJEKTANT: M. JAROSLAV PASTÝŘEK	PROJEKTANT: M. JAROSLAV PASTÝŘEK
PROJEKTANT: M. JAROSLAV PASTÝŘEK	PROJEKTANT: M. JAROSLAV PASTÝŘEK	PROJEKTANT: M. JAROSLAV PASTÝŘEK	PROJEKTANT: M. JAROSLAV PASTÝŘEK
PROJEKTANT: M. JAROSLAV PASTÝŘEK	PROJEKTANT: M. JAROSLAV PASTÝŘEK	PROJEKTANT: M. JAROSLAV PASTÝŘEK	PROJEKTANT: M. JAROSLAV PASTÝŘEK
PROJEKTANT: M. JAROSLAV PASTÝŘEK	PROJEKTANT: M. JAROSLAV PASTÝŘEK	PROJEKTANT: M. JAROSLAV PASTÝŘEK	PROJEKTANT: M. JAROSLAV PASTÝŘEK
PROJEKTANT: M. JAROSLAV PASTÝŘEK	PROJEKTANT: M. JAROSLAV PASTÝŘEK	PROJEKTANT: M. JAROSLAV PASTÝŘEK	PROJEKTANT: M. JAROSLAV PASTÝŘEK
PROJEKTANT: M. JAROSLAV PASTÝŘEK	PROJEKTANT: M. JAROSLAV PASTÝŘEK	PROJEKTANT: M. JAROSLAV PASTÝŘEK	PROJEKTANT: M. JAROSLAV PASTÝŘEK
PROJEKTANT: M. JAROSLAV PASTÝŘEK	PROJEKTANT: M. JAROSLAV PASTÝŘEK	PROJEKTANT: M. JAROSLAV PASTÝŘEK	PROJEKTANT: M. JAROSLAV PASTÝŘEK
PROJEKTANT: M. JAROSLAV PASTÝŘEK	PROJEKTANT: M. JAROSLAV PASTÝŘEK	PROJEKTANT: M. JAROSLAV PASTÝŘEK	PROJEKTANT: M. JAROSLAV PASTÝŘEK

DZ bude umístěno dle Tř66 - Zásady pro označování pracovních míst na pozemních komunikacích.

Stávající trvalé DZ, které bude v rozporu s přechodnou úpravou silničního provozu, bude dočasně překryto nebo přeskřtnuto.

por. Jaroslav Pastýřek, DIS
20.05.2020 09:05:43

Digitalně podepsal
por. Jaroslav Pastýřek, DIS
POLICE ČESKÉ REPUBLIKY