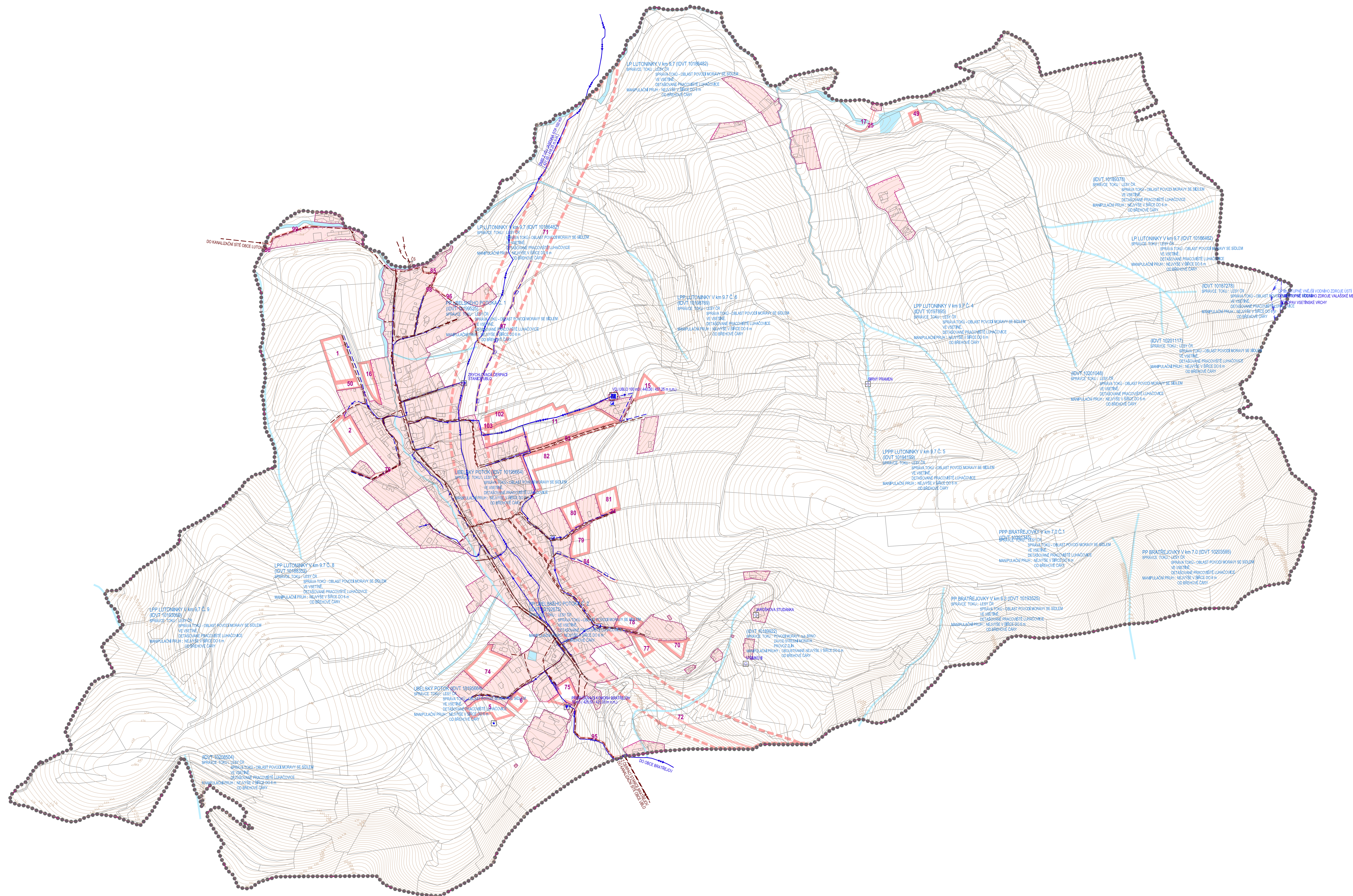
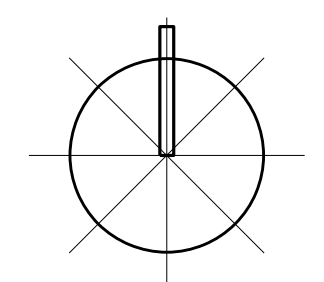


ÚZEMNÍ PLÁN UBLO ÚPLNÉ ZNĚNÍ PO ZMĚNĚ Č. 1



STAV	NÁVRH	ÚZEMNÍ REZERVY	
.....			HRANICE ŘEŠENÉHO ÚZEMÍ
---			HRANICE KATASTRÁLNÍHO ÚZEMÍ
---			HRANICE ZASTAVĚNÉHO ÚZEMÍ K 25.1.2021
			STABILIZOVANÉ ÚZEMÍ
			PLOCHY ZMĚN
			PLOCHY ÚZEMNÍCH REZERV
			VODNÍ TOKY A PLOCHY
	1	71	ČÍSLA PLOCH S ROZDÍLNÝM ZPŮSOBEM VYUŽITÍ
			PRŮVĚDČÍ VODOVODNÍ ŘÁD
			ROZVODNÁ VODOVODNÍ SÍŤ
			VODOJEM (V SOUČASNOSTI MIMO PROVOZ)
			ČERPAČÍ STANICE
			AT STANICE
			REDUKČNÍ ŠACHTA
			VODNÍ ZDROJ
			VODNÍ ZDROJ MINERÁLNÍCH VOD
			CHOPAV - CHRÁNĚNÁ OBLAST PŘIROZENÉ AKUMULACE VOD
			OCHRANNÉ PÁSMO II. STUPNĚ VNĚJŠÍ VODNÍHO ZDROJE ÚSTÍ
			OCHRANNÉ PÁSMO III. STUPNĚ VODNÍHO ZDROJE VALAŠSKÉ MEZŘÍ
			PÁTERNÍ STOKA SPLAŠKOVÉ KANALIZACE
			PÁTERNÍ STOKA KANALIZAČNÍHO VÝTLAKU OPADNÍCH VOD
			SPLAŠKOVÁ KANALIZACE
			DEŠŤOVÁ KANALIZACE
			KANALIZAČNÍ VÝTLAK OPADNÍCH VOD
			ČERPAČÍ STANICE OPADNÍCH VOD
			ZÁCHYTNÝ PŘÍKOP



ÚZEMNÍ PLÁN UBLO - ÚPLNÉ ZMĚNĚ PO ZMĚNĚ Č. 1
 POŘADNATEL: MĚSTSKÝ ÚŘAD VIZOVIC, ODBOR STAVEBNÍ ÚŘAD
 ZPRACOVATEL ÚP: ING.ARCH. OTA KUNETKOVA
 PLÁNOVÝ PROJEKTANT: ING.ARCH. JAROSLAV KUNETEK
 VEDOUCÍ PROJEKTANT SPECIÁLISTA - ENERGETIKA: ROBERT KOVÁŘ
 VEDOUCÍ PROJEKTANT SPECIÁLISTA - DOPRAVA: ING. RUDOLF GREGAR
 VEDOUCÍ PROJEKTANT SPECIÁLISTA - VODNÍ HOSPODÁŘSTVÍ: ING. RADEK MACHALA
 DOKUMENTAČNÍ PRACOVNÍK: VOJTĚCH EICHLER
VODNÍ HOSPODÁŘSTVÍ
 DATUM ZPRACOVÁNÍ: 07/2021 ČÍSLO ZÁKAZY: 02-06-19 MĚRITKO: 1:5 000 ČÍSLO VÝKRESU: **P4 1-4**